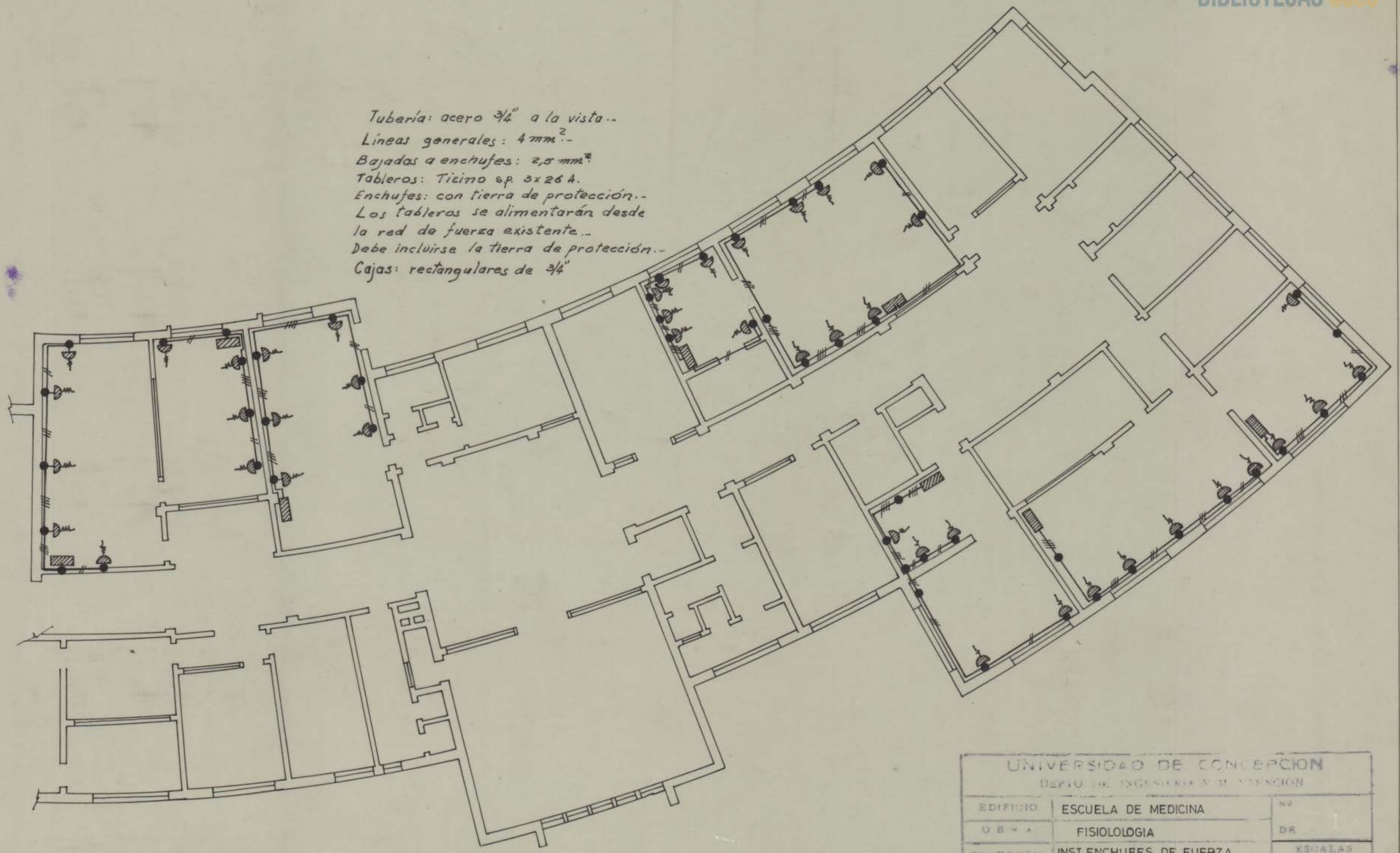


Tubería: acero 3/4" a la vista.-
 Líneas generales: 4 mm²-
 Bajadas a enchufes: 2,5 mm²-
 Tableros: Ticino sp. 3x26 A.
 Enchufes: con tierra de protección.-
 Los tableros se alimentarán desde la red de fuerza existente.-
 Debe incluirse la tierra de protección.-
 Cajas: rectangulares de 3/4"



UNIVERSIDAD DE CONCEPCION		
DEPTO DE INGENIERIA Y MANTENCIÓN		
EDIFICIO	ESCUELA DE MEDICINA	Nº
OBRA	FISIOLOGIA	DR
PROYECTO	INST. ENCHUFES DE FUERZA	ESCALAS
AUTOR	N. OCHOA <i>F. Ochoa B.</i>	1:100
DIBUJO		
ACEPTADO POR		
VERIFICADO POR	C. GUZMAN	
FECHA	6 9 63	