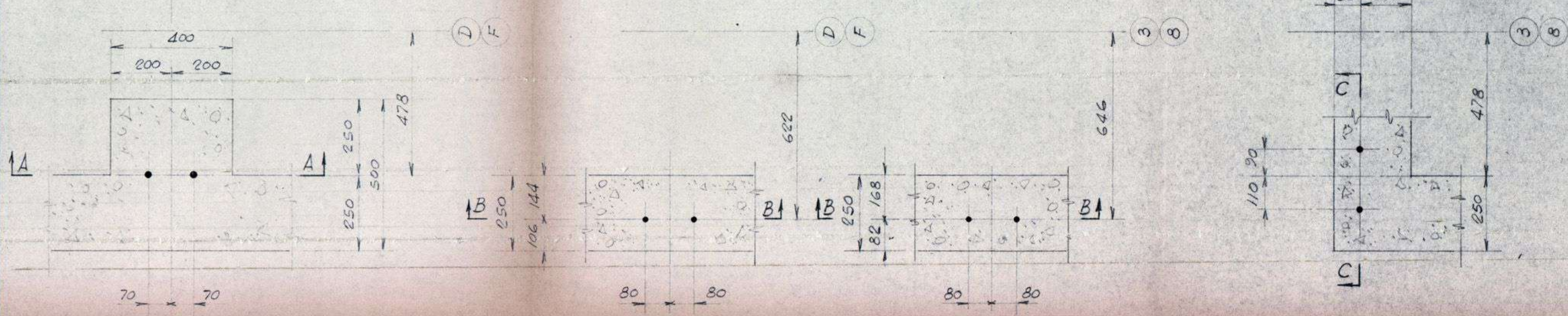


PLANTA UBICACION PERNOS DE ANCLAJE

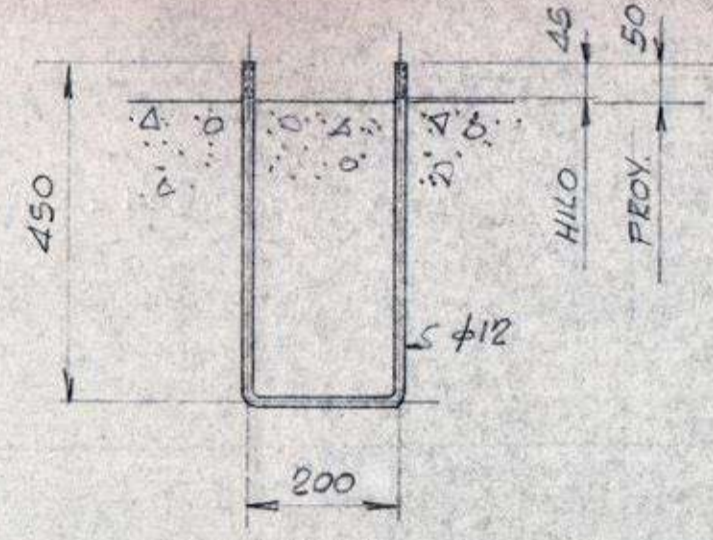
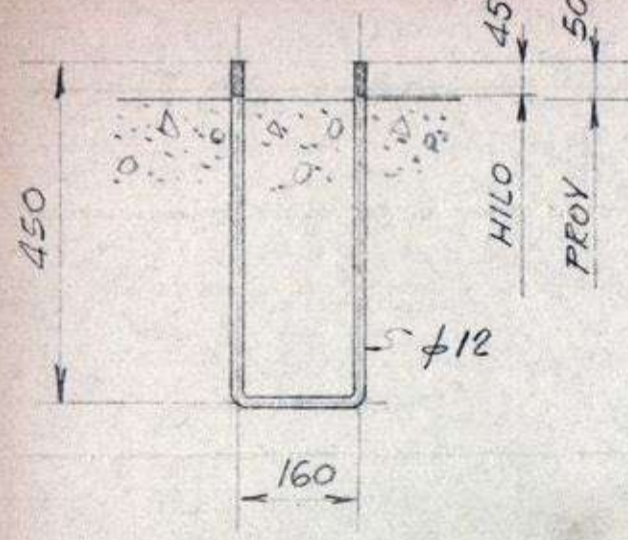
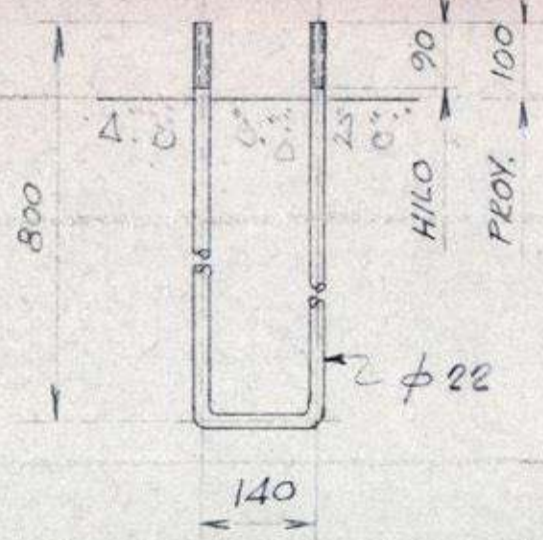


DETALLE 1

DETALLE 2

DETALLE 3

DETALLE 4



SECCION A-A

SECCION B-B

SECCION C-C

Arquitectos
U. de Concepcion

ARQUITECTOS EMILIO DUHART ROBERTO GOYCOOLEA	U. DE CONCEPCION BIBLIOTECA CENTRAL
INGENIEROS CIVILES SERGIO VILLAFANE R. MARIO OLAFARRIA ALVARO PULGAR	PLUBICACION PERNOS DE ANCLAJES Y DET.
DISUJANTE GENARO MUÑOZ	PLANO Nº 250 - 1 P 9 MARZO 1968 ESC.