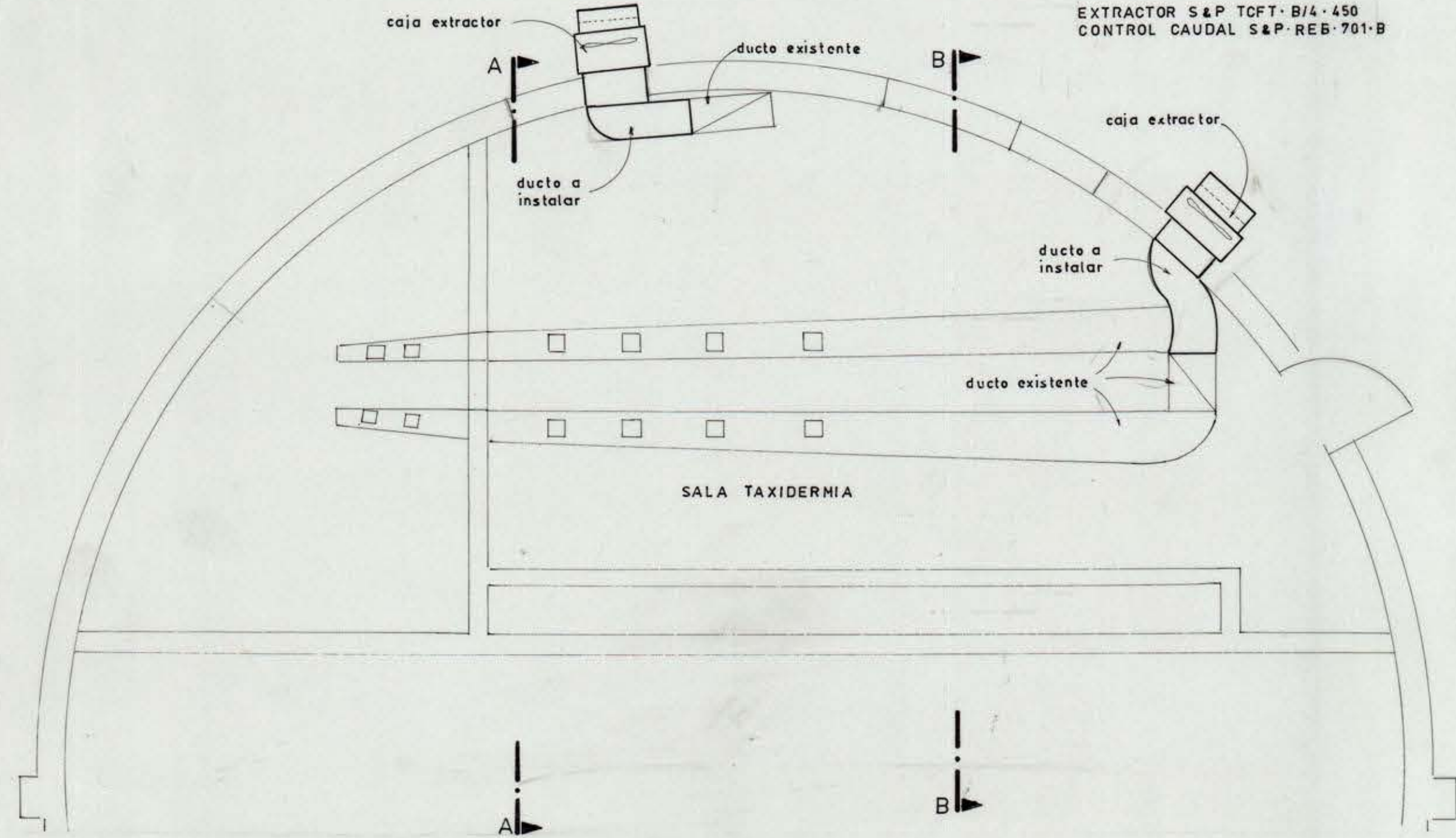


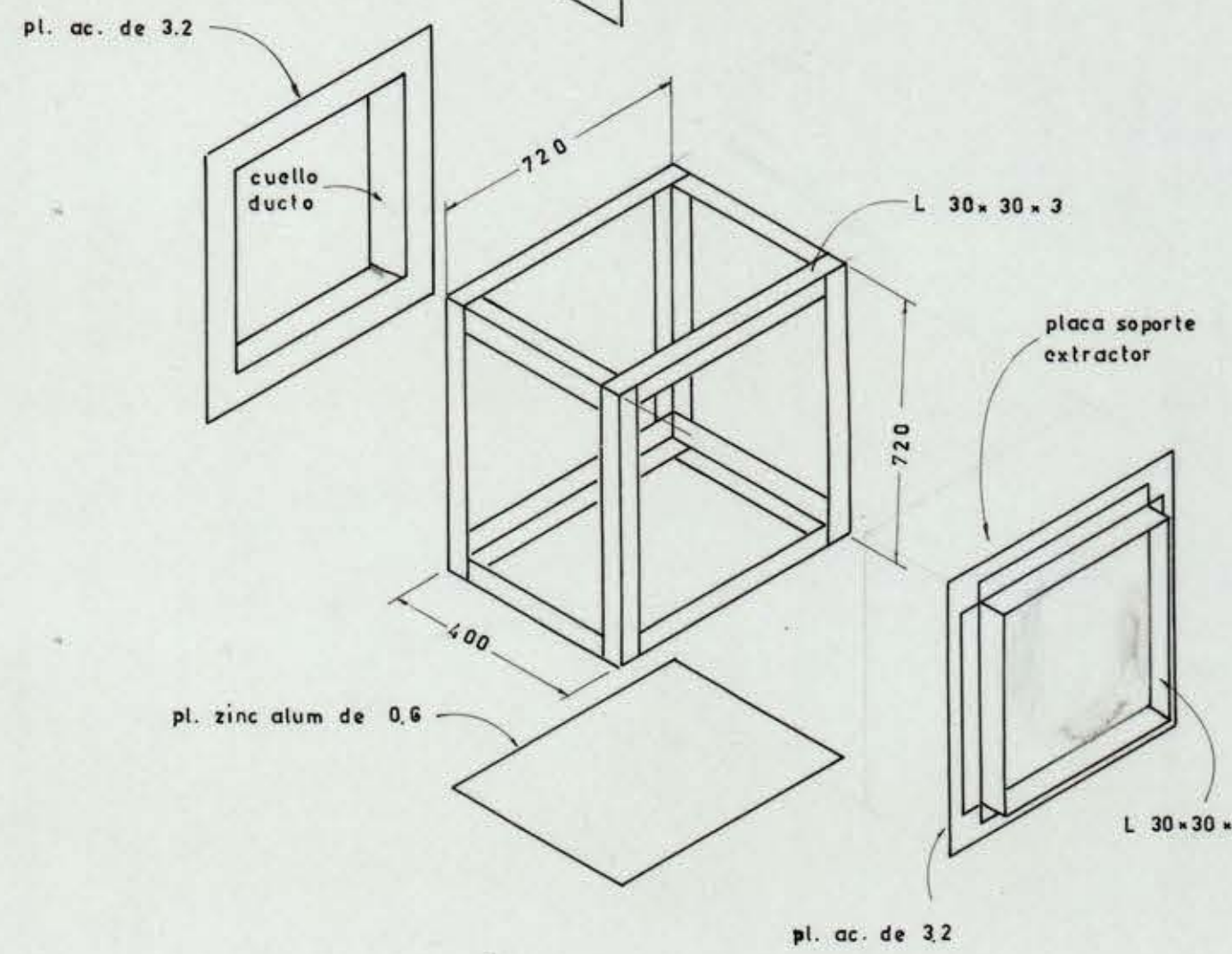
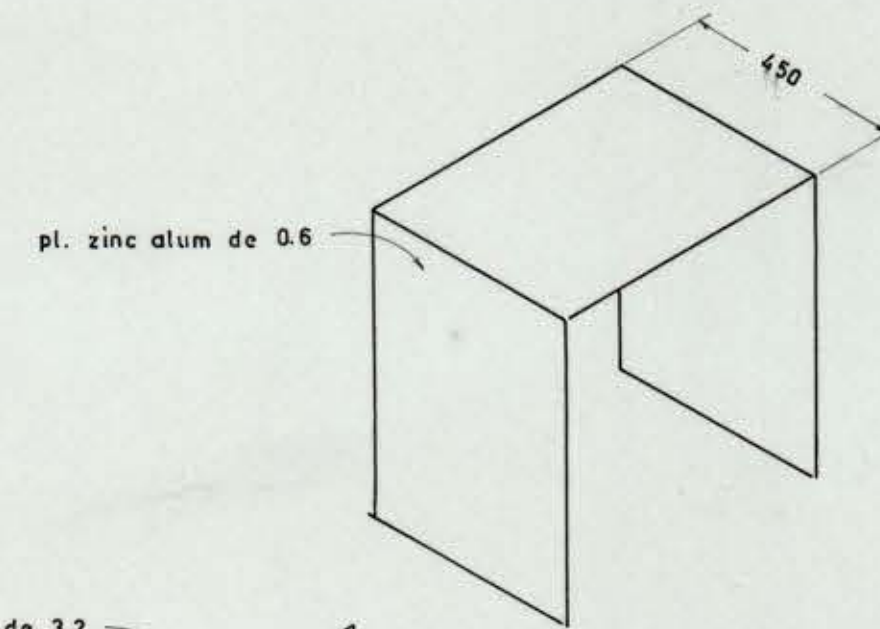
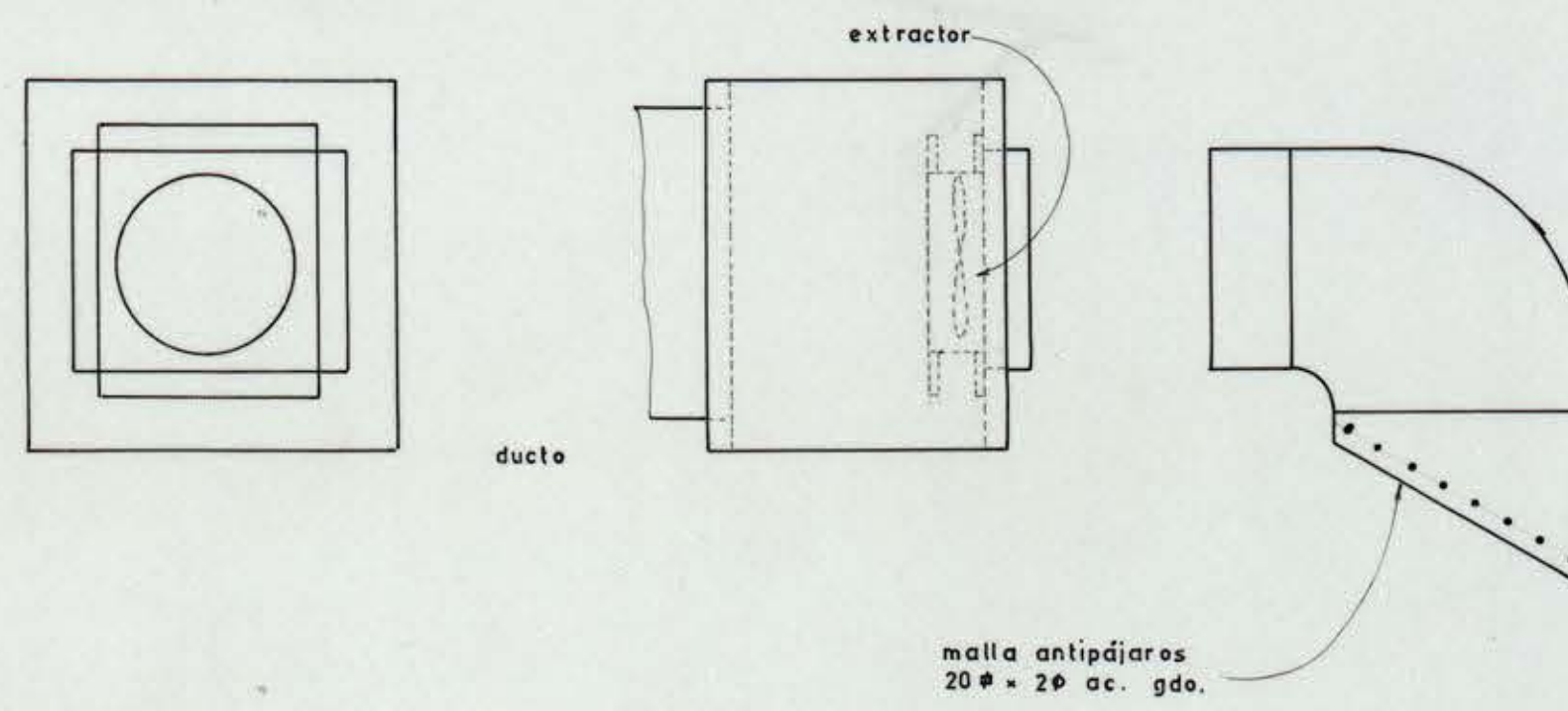
EXTRACTOR S&P TCFT-B/2-355
CONTROL CAUDAL S&P REB 701B

EXTRACTOR S&P TQFT-B/4-450
CONTROL CAUDAL S&P REB 701B



PLANTA

TAPA FRONTAL SOPORTE EXTRACTOR Y CUELLO CISNE



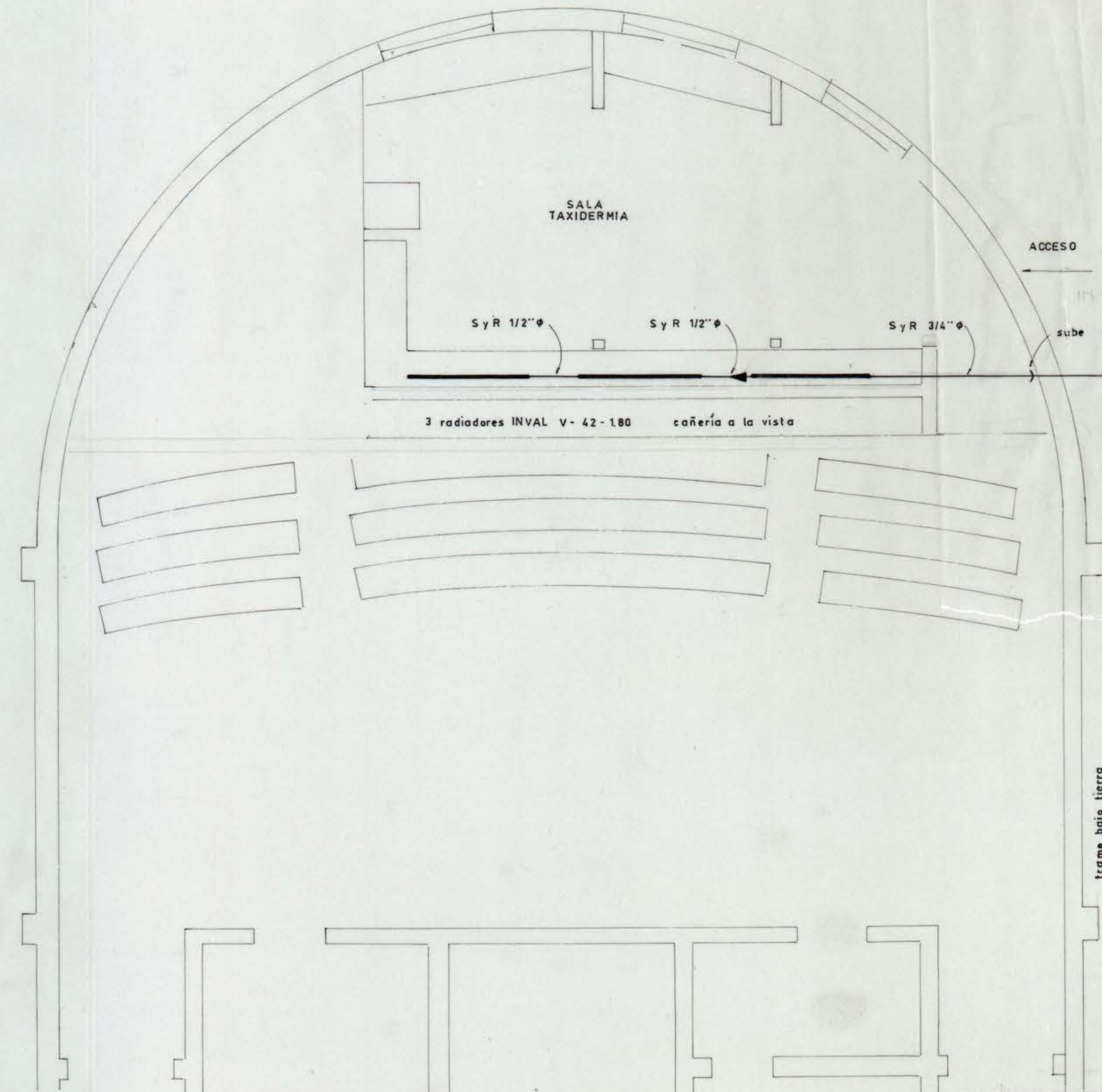
CAJA EXTRACTOR S/E

OBSERVACIONES

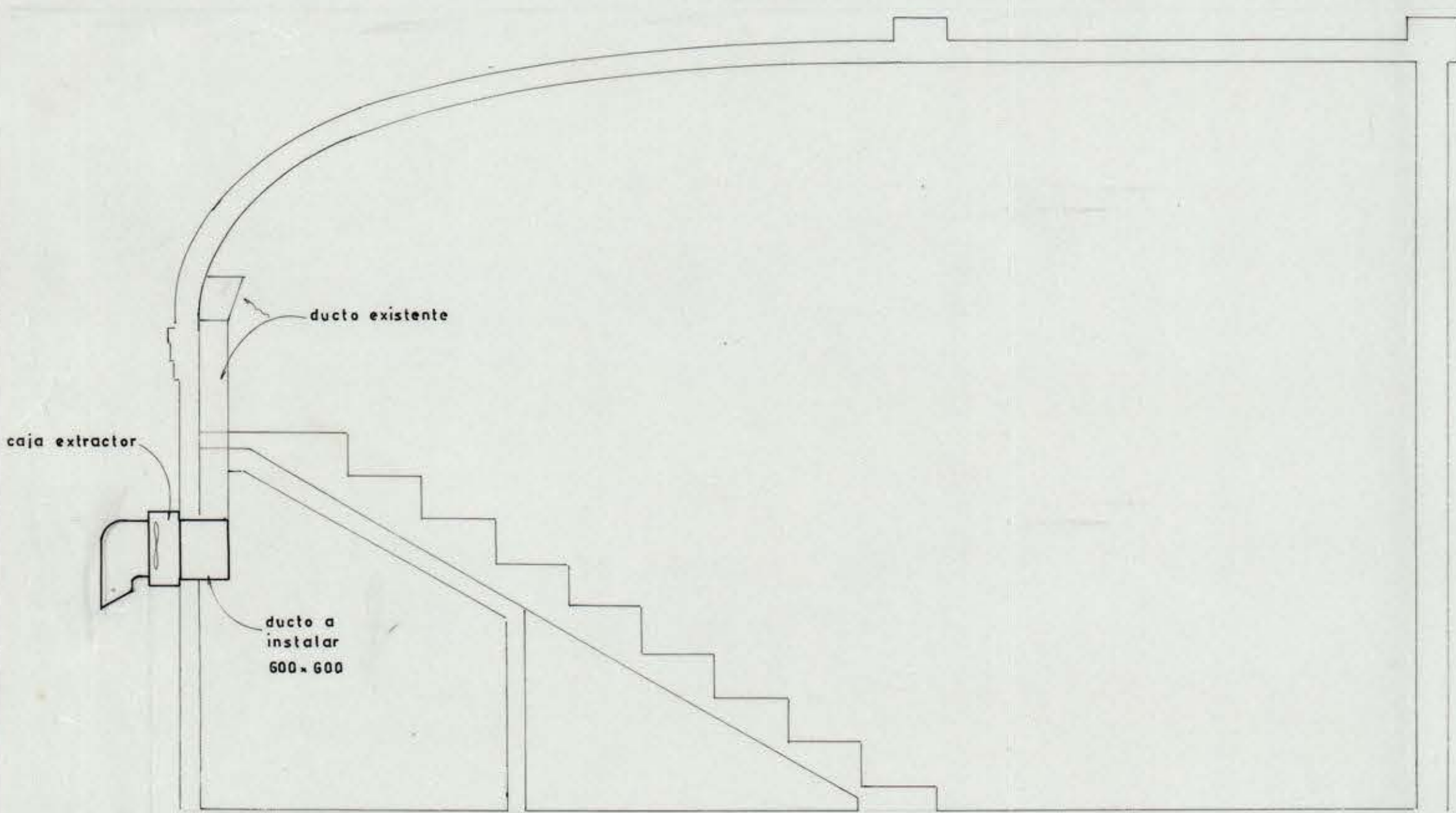
Todas las tapas, salvo las que soportan al extractor, serán afianzadas mediante remaches "Pop" de 1/8"φ y las otras, mediante pernos de 3/16"φ de ac. gdo.

Las dimensiones son sólo informativas, deben adaptarse a lo construido.

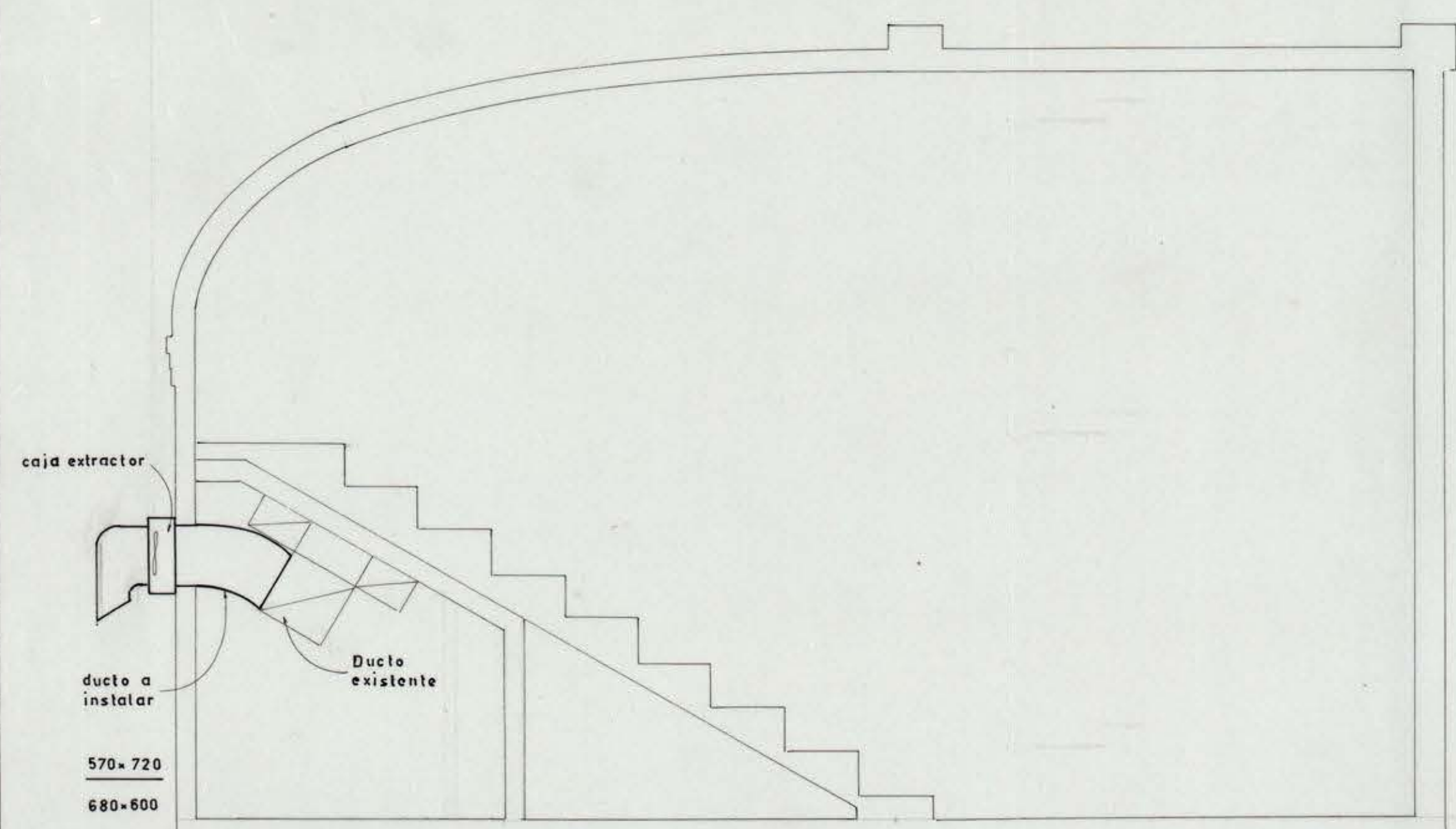
Dimensiones en milímetros S.M.C.



PLANTA



CORTE A-A



CORTE B-B

SALA TAXIDERMIA

UNIVERSIDAD DE CONCEPCION DIV. OBRAS Y MANTENCION		
OBRA: VENTILACION Y CALEFACCION	julio 1995	
LOCAL: AUDITORIO OTTMAR WILHELM	Escala 1: 50	
EDIFICIO: FAC. CIENCIAS NATURALES Y OCEANOGRAFICAS	DIBUJANTE	
JEFE DE DIVISION ING. CARLOS JULIO	JEFE DE PROYECTO ING. ARIEL JESSEN	P. NAVARRETE N.

CT. NPEC. VITRO. DOR. WLP-001. Pm. NPEC. PREVEN. 03-16-048