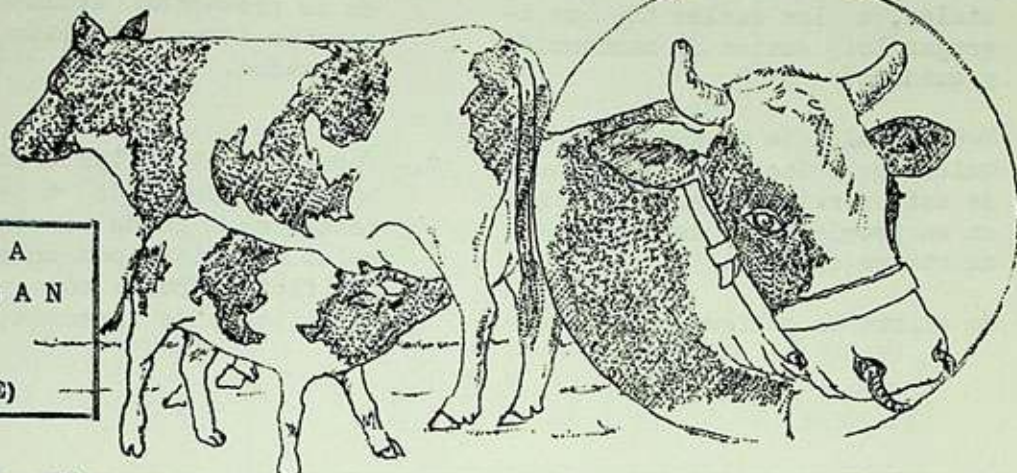


Oficina de
Divulgación

INSEMINACIÓN

BIBLIOTECA
PLAN CHILLAN

CHILLAN (CHILE)

ARTIFICIAL

Por el Dr. Ricardo Schorr N.
Jefe del Proyecto 10-A, Talca.

Con la creciente demanda de alimentos en el mundo, se ha dado en todos los países una atención especial al desarrollo de la ganadería. Factores de vital importancia para su desarrollo son la alimentación, la sanidad, la selección y el manejo del ganado.

Una de las prácticas que ha ayudado a muchos países a elevar el nivel de producción de su ganado es, sin duda, la inseminación artificial, la cual se practica en forma rutinaria desde hace muchos años, habiendo tomado un auge mayor desde 1940. Bástenos citar que en los EE. UU. el número de vacas lecheras inseminadas artificialmente sobrepasó los 6.000.000.

En nuestro país, el DTICA ha construido dos modernos Centros de Inseminación Artificial en Talca y en Los Angeles, los cuales cuentan con reproductores nacionales e importados de grandes antecedentes lecheros. Estos Centros no sólo atienden las áreas donde están ubicados, sino que operan en base de sub-estaciones, con las cuales están en condiciones de a-

tender a la mayor parte de las lecherías de la zona central (Santiago - Cautín) como también de atender la venta de semen a particulares.

VENTAJAS DE LA INSEMINACION ARTIFICIAL 1.- Un mejor y más amplio aprovechamiento

de reproductores valiosos. Pone a disposición de pequeños o grandes propietarios reproductores que individualmente les sería imposible o muy difícil de adquirir.

2.- La inseminación artificial ayuda eficazmente a controlar varias enfermedades genitales que afectan al ganado y que son transmitidas por la monta natural, ya que mantiene cuidadosamente la sanidad de los reproductores usados y se emplea instrumental esterilizado.

3.- Es económico. Por un precio módico (aproximadamente la mitad de lo que cuesta una monta natural con toro) se pone a disposición de los agricultores, reproductores

res importados o provenientes de las mejores corrientes de sangre del país. La adquisición de toros de buena calidad significa la inversión de grandes capitales iniciales, a los cuales hay que agregar los costos de mantención y cuidado.

4.- Está al alcance de todos. Cualquier agricultor puede hacer uso de este servicio, no importando si es propietario de una vaca o de varios cientos.

5.- No existe el peligro de acciden-

tes causados por el mantenimiento de toros en los fundos.

6.- No hay inconvenientes en cruzar vaquillas, en las cuales a menudo se presentan accidentes por ser los toros demasiado grandes o pesados.

7.- Puede inscribir las crías. Si Ud. es dueño de vacas o vaquillas inscritas, puede inscribir las crías obtenidas por inseminación artificial. Basta sólo pedir un certificado de inseminación.

PARA MAYORES DETALLES DIRIJASE A:

Centro de Inseminación Artificial, Casilla 194, Talca.
Centro de Inseminación Artificial, Casilla 16-D, Los Angeles.
Plan Chillán, Casilla 26-D, Chillán.



Circular publicada por la
Oficina de Divulgación del
Plan Chillán