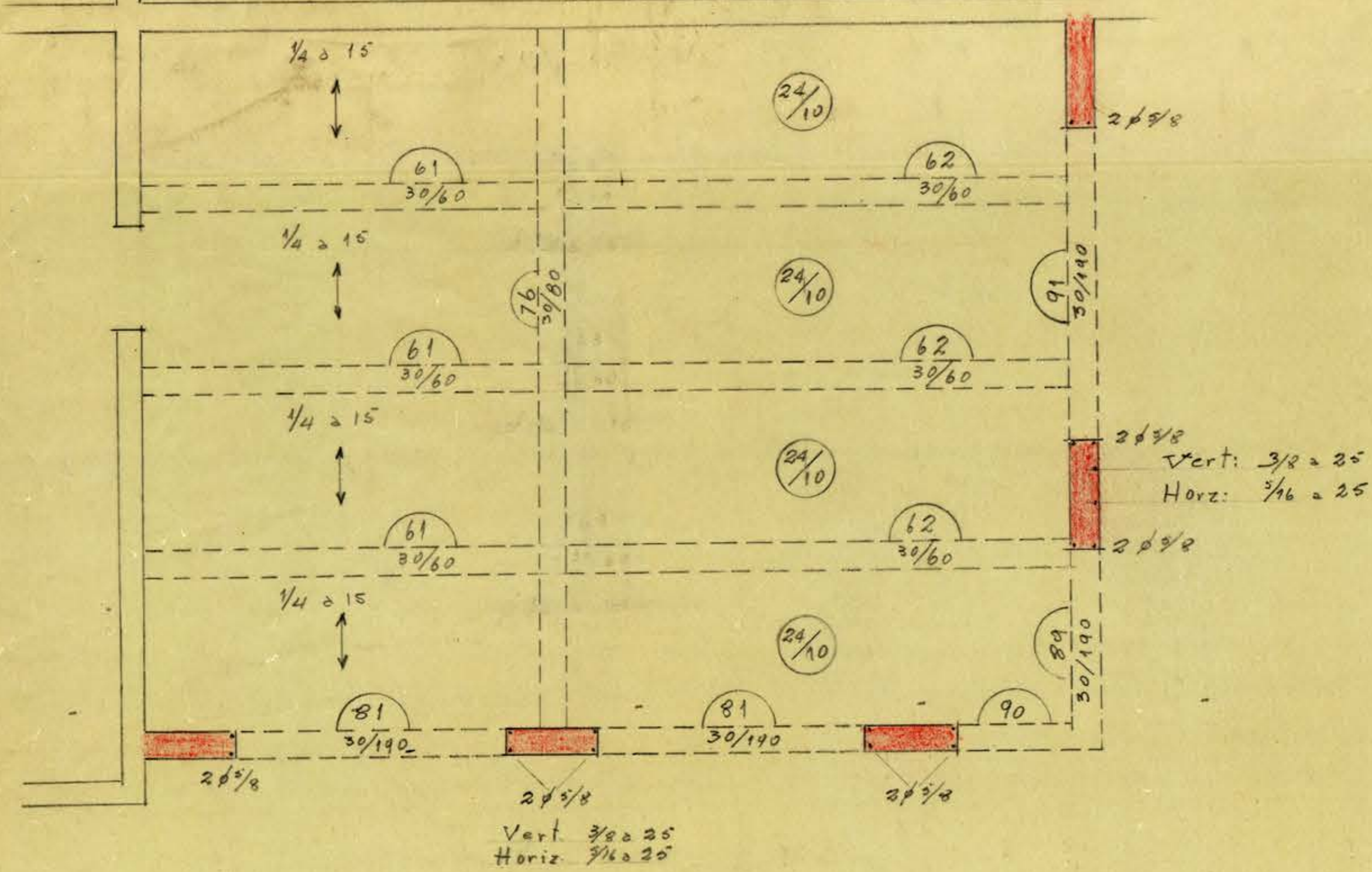
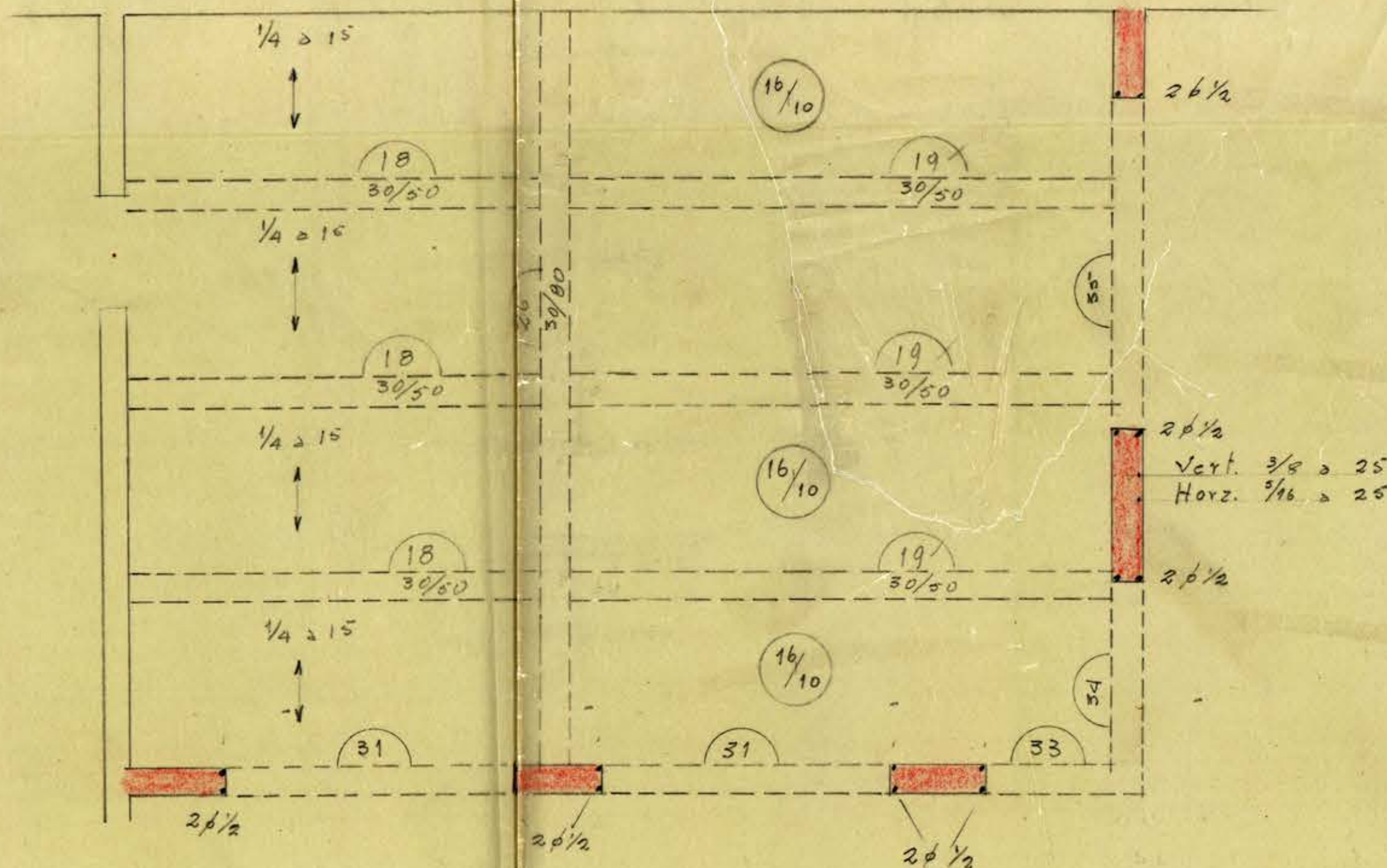


4 MUROS Y PILARES DEL 2º PISO - VIGAS Y LOSAS SOBRE 2º PISO



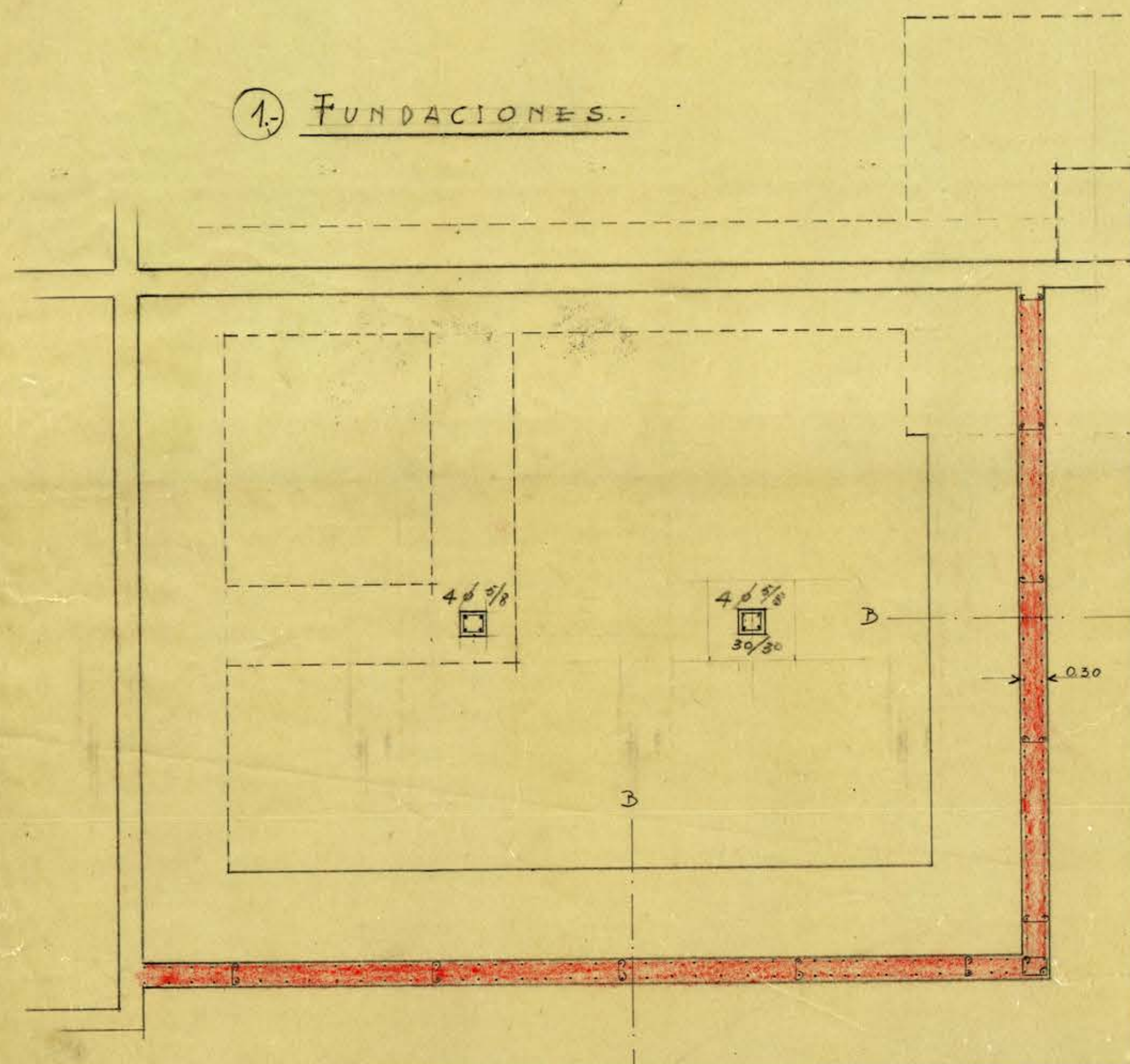
5 MUROS Y PILARERES DEL 3º PISO - VIGAS Y LOSAS SOBRE 3º PISO



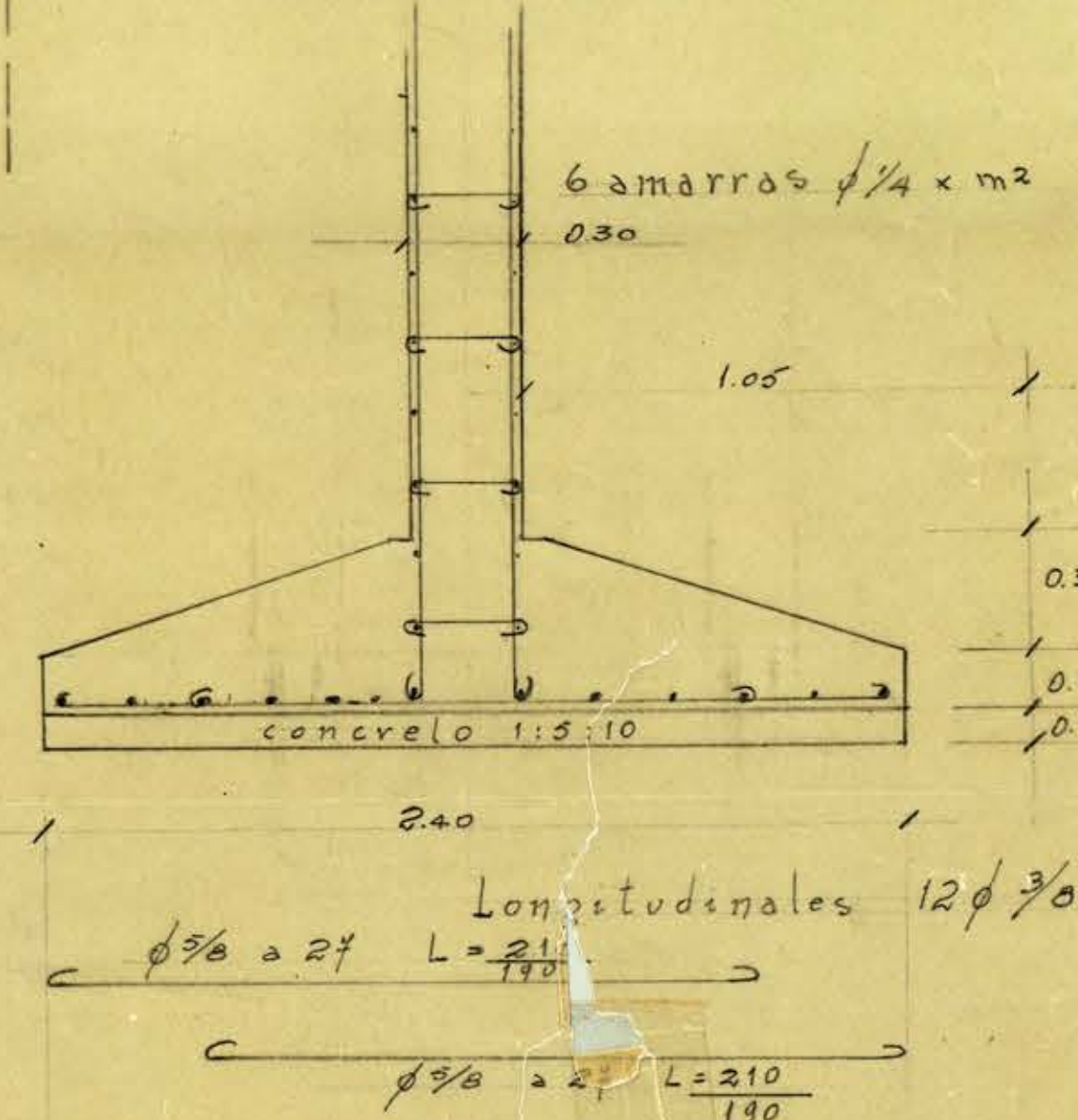
NOTA: estos elementos estructurales han sido tomados de los planos generales con que se construyó el edificio i siguiendo el mismo orden por piso

CONCEPCION - 24-ENERO DE 1955

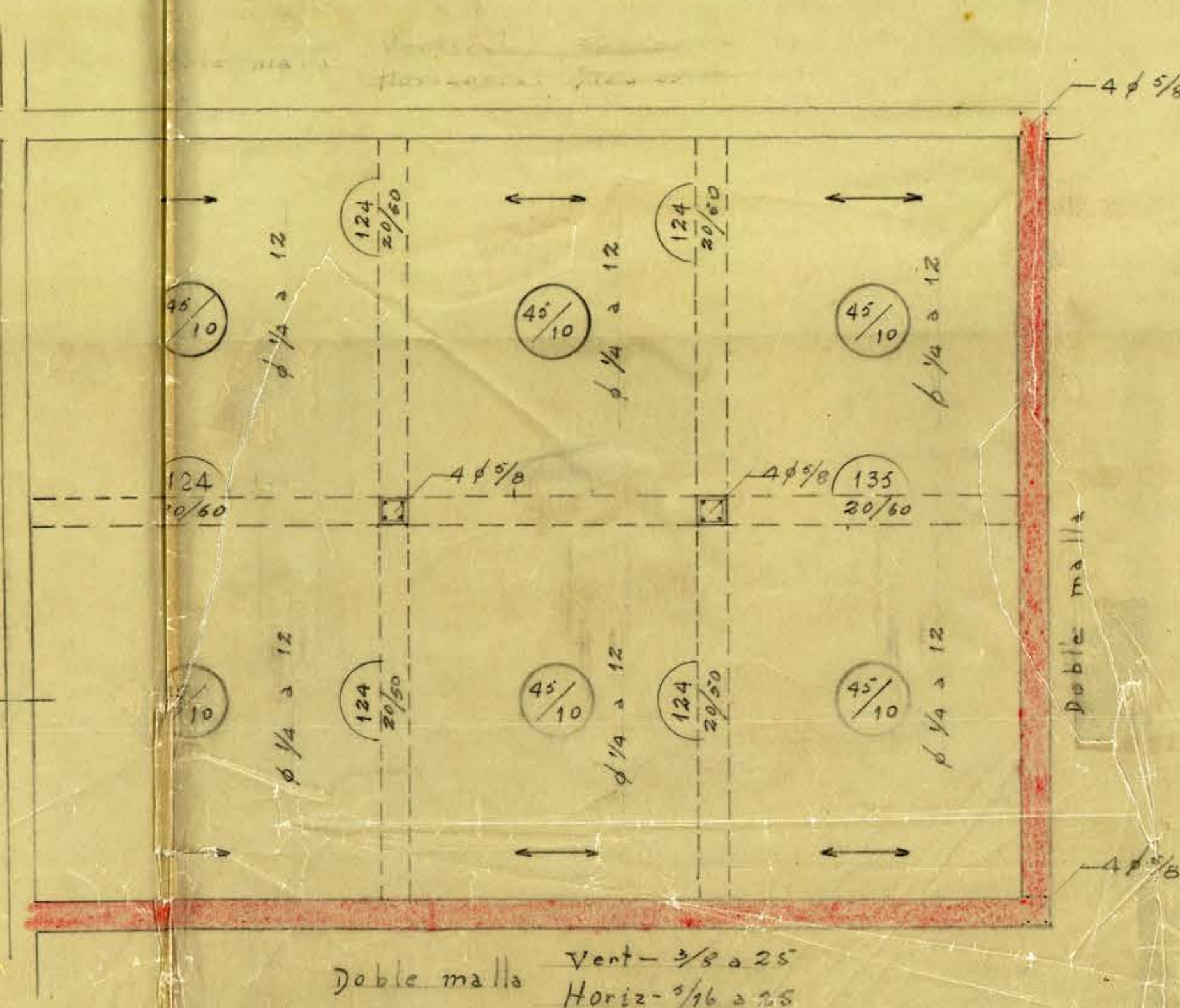
1. FUNDACIONES.



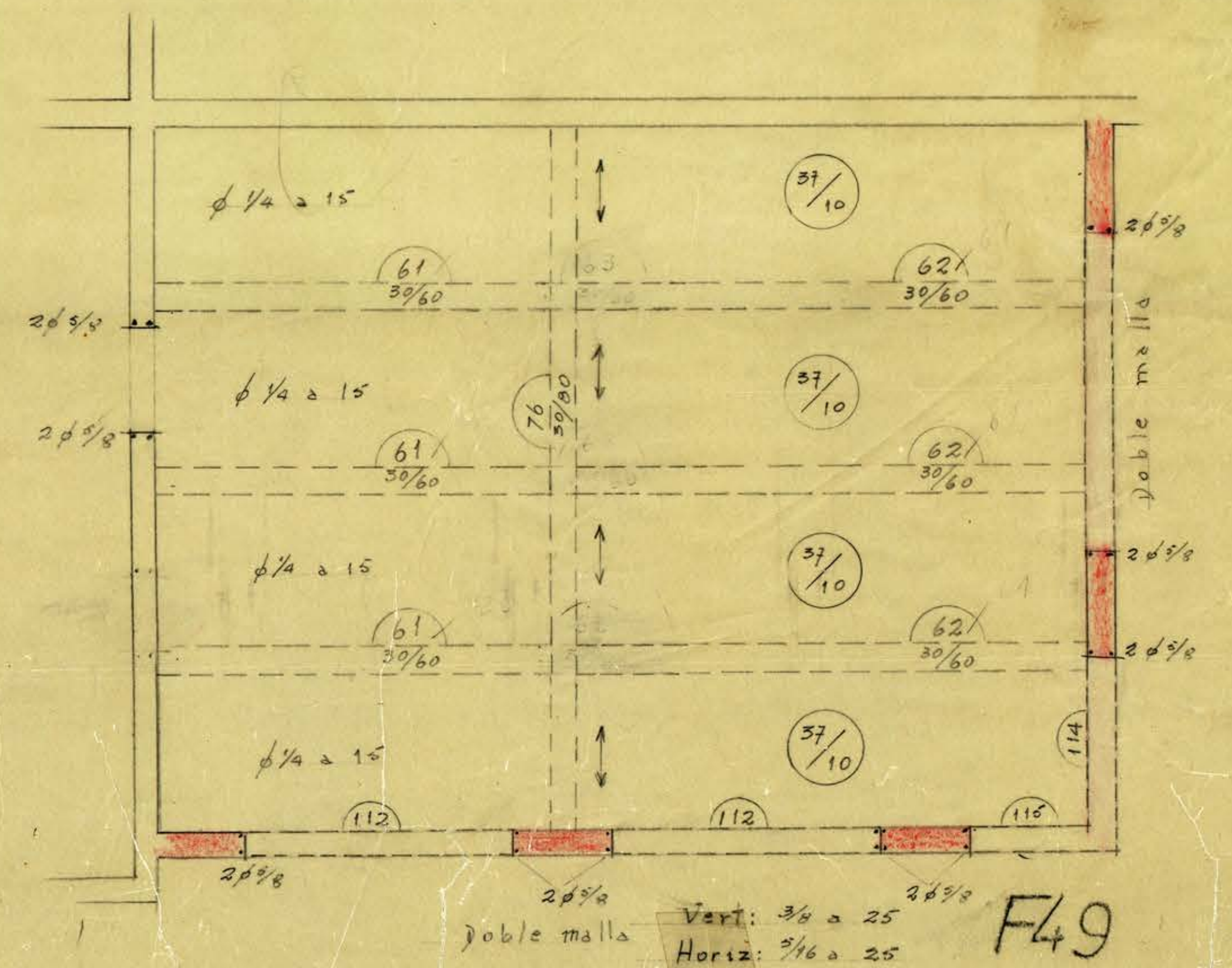
Doble malla
Vertical $\phi 3/8$ a 0.25
Horizontal $\phi 5/16$ a 0.25



2 VIGAS Y LOSAS DEL SUELO DEL 1º PISO



3 MUROS Y PILARES I PISO - VIGAS Y LOSAS SOBRE I PISO.



F49