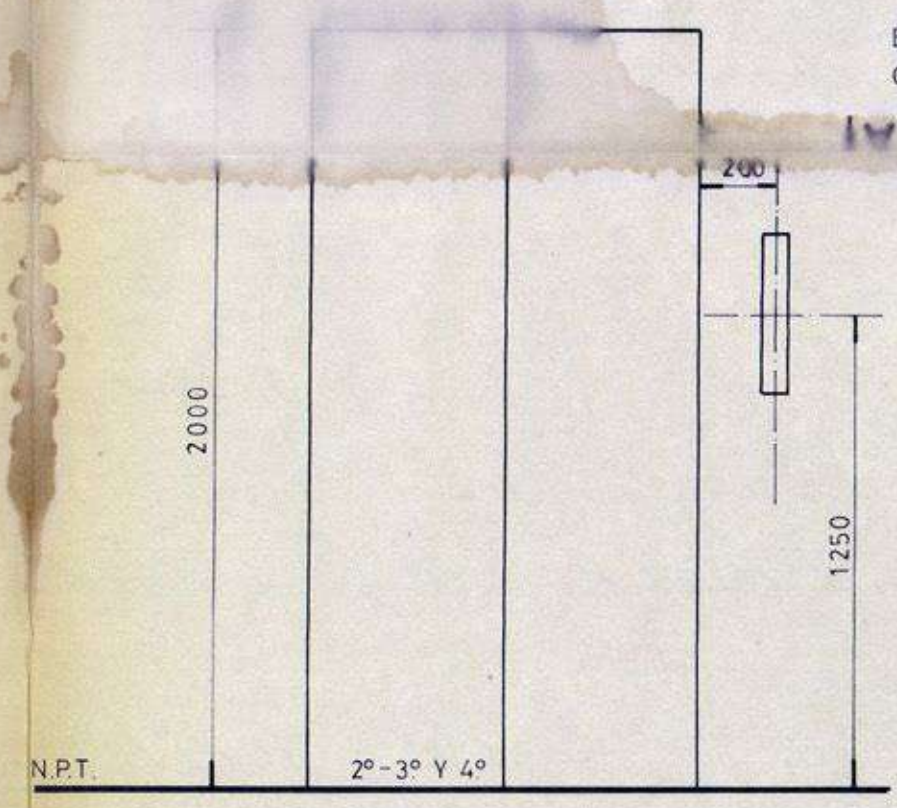
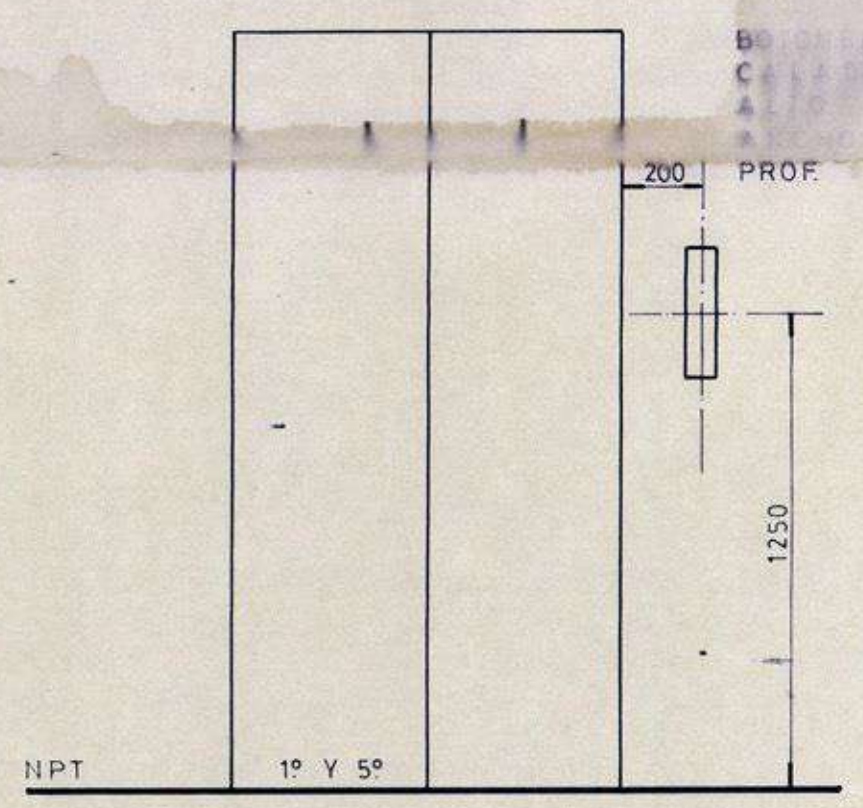
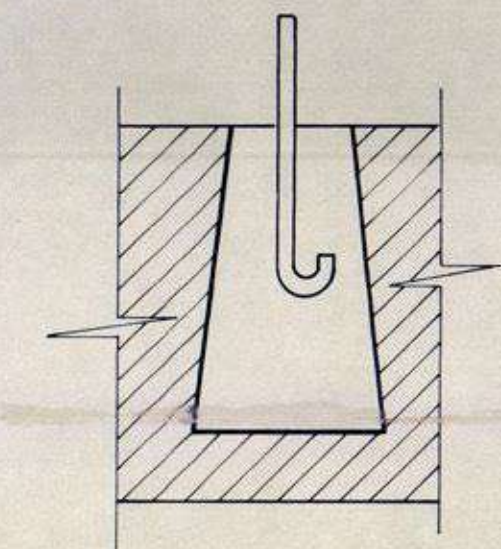
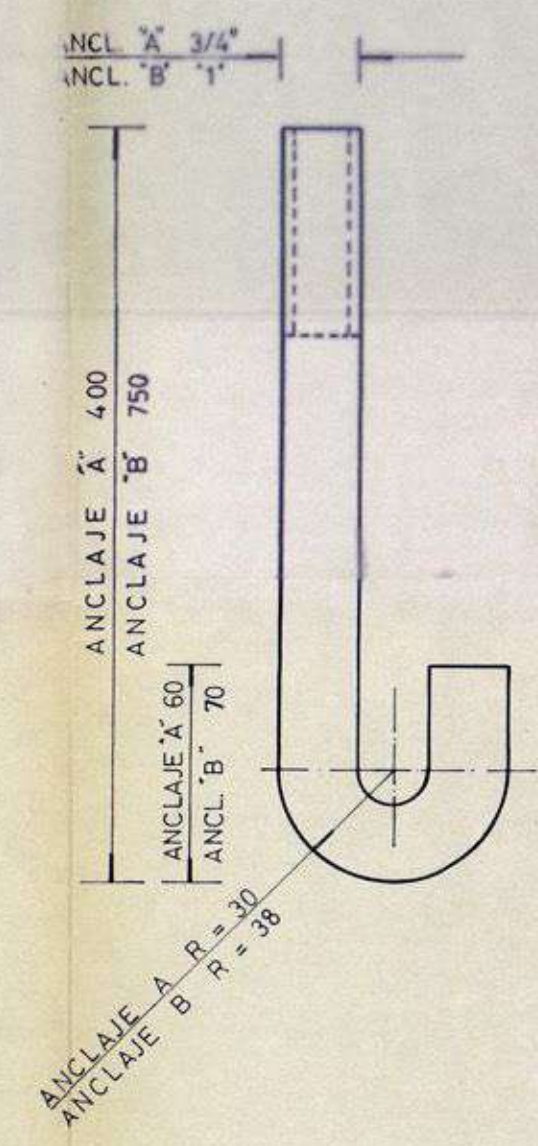
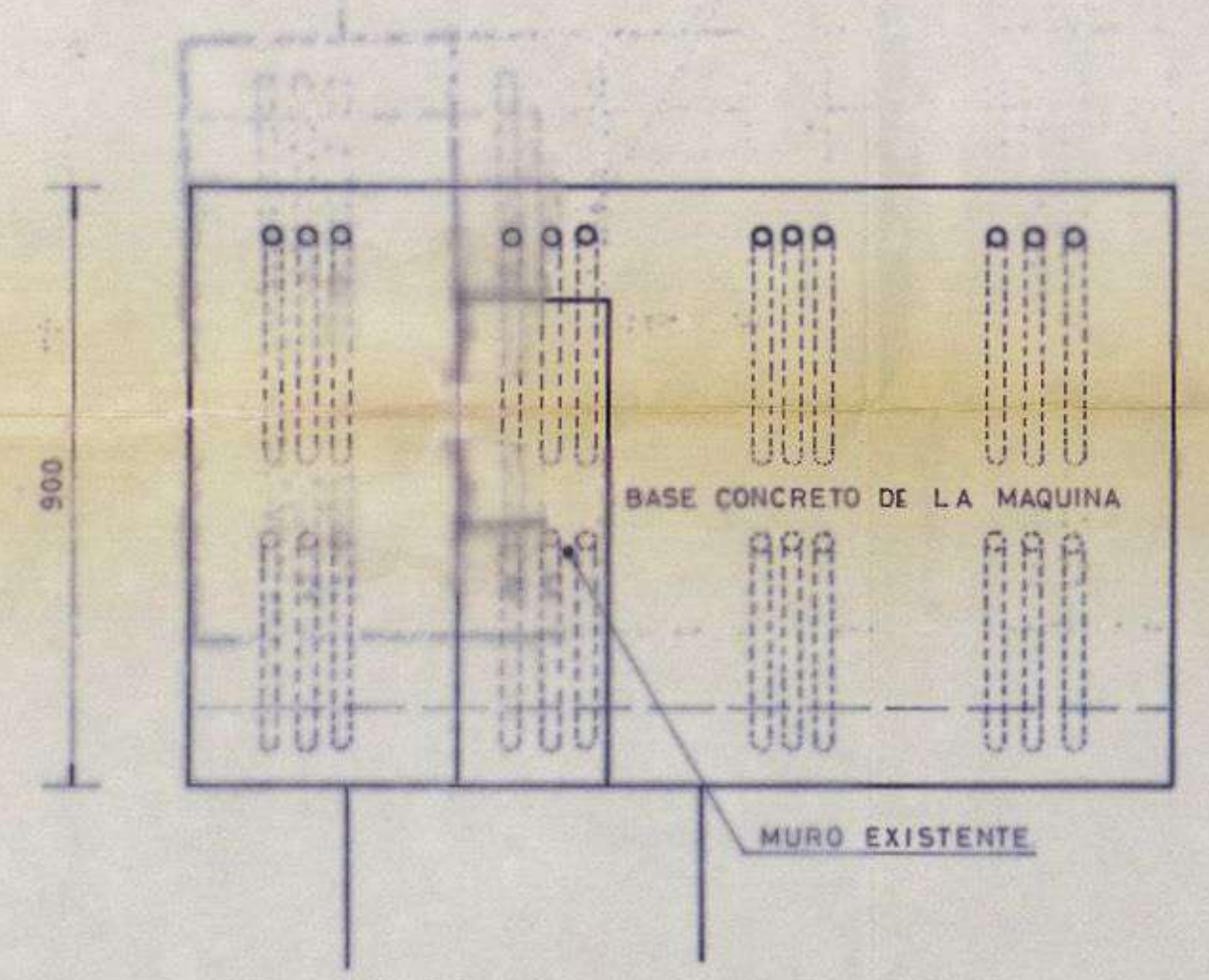
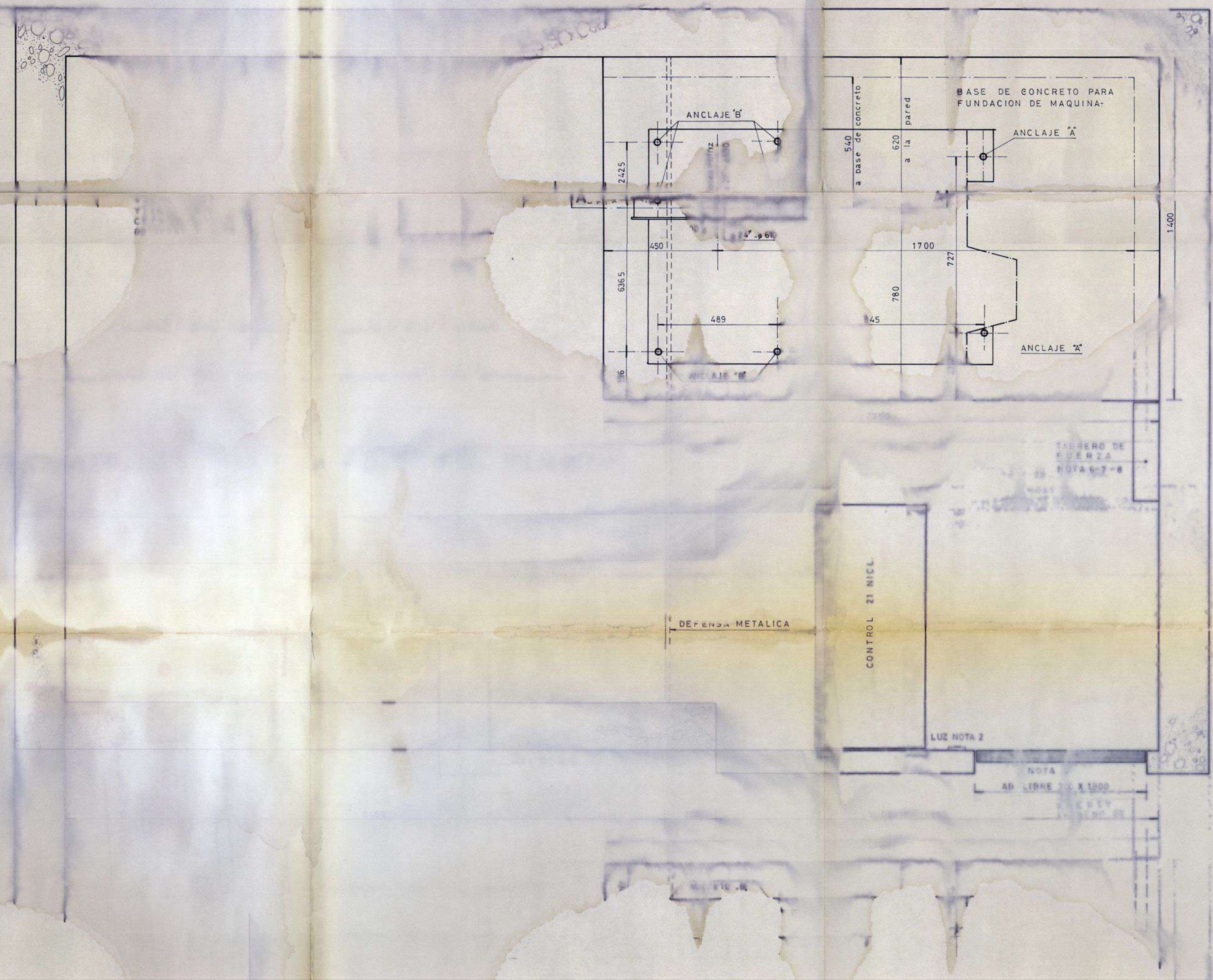


PLANTA SALA DE MAQUINA



BOTONERA AO 6600
CALADO Disp
ALTO 145

DIVISION DE INGENIERIA Y MANTENCION-UNIVERSIDAD DE CONCEP		0-2
OBRA: ASCENSOR PASAJEROS "UNDERSLUNG"		
UBIC: BIBLIOTECA CENTRAL.		ESC. 1/10 Y 1/20 ENERO -1976
PLANO: PLANTA SALA DE MAQUINA.		
JEFE DE DIVISION ALEX HARTWIG E.	JEFE DE DISEÑO Y PROJ. GONZALO RUDOLPH Y S.	ANDRÉS ARANEDA O DIBUJANTE
ESTE PLANO Y COPIA FIEL DE LOS PLANOS ASCENSORES OTIS		<i>[Signature]</i>